



# **ANTES DE DESEMBALAR ¡LEA ESTA GUÍA!**

---

**Esta guía de inicio rápido le mostrará cómo utilizar el Tag  
Health Tester SCAN ~ LINK**

## **CONTENIDO**

<b>CONTENIDOS DEL PAQUETE</b>	<b>PÁGINA 2</b>
<b>INSTALACIÓN DE SOFTWARE</b>	<b>PÁGINA 3</b>
<b>USO</b>	<b>PÁGINA 4</b>
<b>SOLUCIÓN DE PROBLEMAS</b>	<b>PÁGINA 8</b>
<b>ESPECIFICACIONES</b>	<b>PÁGINA 9</b>
<b>CERTIFICACIONES DE LA AGENCIA</b>	<b>PÁGINA 10</b>
<b>GARANTÍA LIMITADA</b>	<b>PÁGINA 11</b>

## **CONTENIDOS DEL PAQUETE:**

---



Tag Health Tester SCAN~LINK con Fuente de alimentación 5V 4A

## **EQUIPO/ MATERIALES NECESARIOS:**

---

- Un ordenador portátil con Windows 7 o superior y un puerto USB libre
- Una conexión a Internet para la descarga de software

## **NÚMERO DE SERIAL**

---

**Anota los datos ahora antes de instalar:**

**THT**            **de**  
**escritorio**            **00: 1C: 2C: XX: XX: XX: XX: XX**

---

# INSTALACIÓN SOFTWARE

# DE

*¡No conecte el Tag Health Tester en el ordenador hasta que haya instalado los controladores y el software!*

**Primero**, vaya a [www.scan-link.com](http://www.scan-link.com) y descargue el paquete de instalación del Tag Health Tester. Puede encontrarlo en la sección “Fuentes” del sitio web, el cual está protegido por contraseña. La información para ingresar es la siguiente:

<b>Nombre de Usuario:</b>	<b>resources</b>
<b>Contraseña:</b>	<b>sc@nlink32!</b>

El archivo ZIP contiene dos archivos; controladores para la interfaz USB (en la carpeta FTDI) y el software del Tag Health Tester. Primero instale los controladores y luego el software de Tag Health Tester  
¡Ahora está listo para comenzar a usar el Probador de Salud de Etiquetas!

# INSTRUCCIONES DE USO

---

## ENCIENDA Y CONECTE

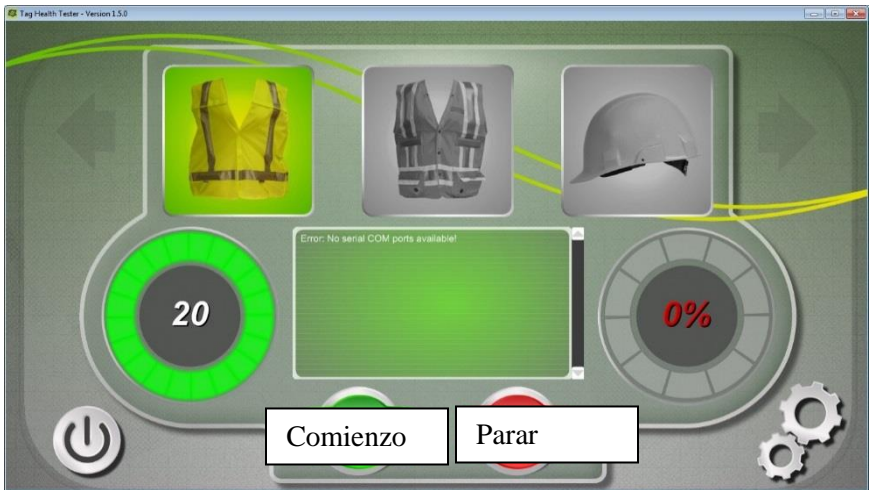
Enchufe el adaptador de corriente a la pared e inserte el conector del barril en la base del Tag Health Tester. Conecte el cable USB a su computadora. Windows debe instalar los controladores automáticamente y avisarle cuando termine de hacerlo.

Asegúrese de que la cara del comprobador (el lado que lee SCAN ~ LINK en diagonal) esté orientado hacia arriba.

## INICIE EL SOFTWARE

Una vez que Windows le haya informado que los controladores se instalaron correctamente, puede iniciar el programa.

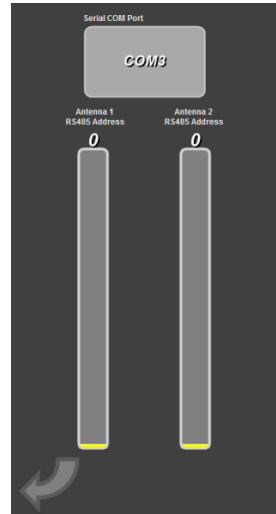
Desde el Menú de Inicio, elija Tag Health Tester (Escritorio). Aparecerá una nueva ventana que se verá así:



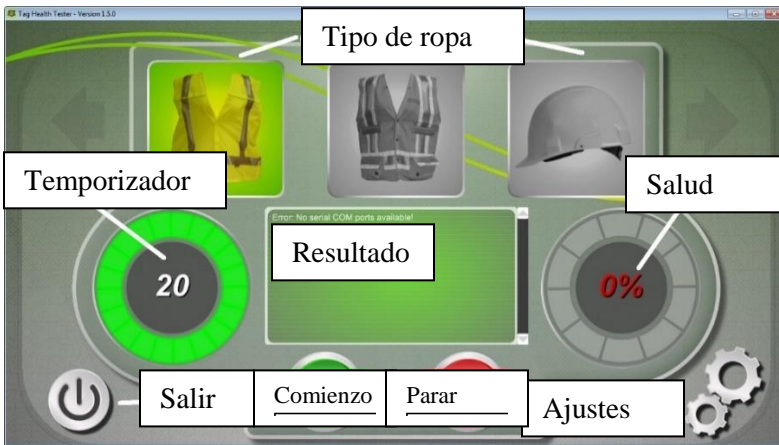
# CONFIGURACIÓN

Al hacer clic en los engranajes en la esquina inferior derecha, verá una página de configuración. Asegúrese de que ambos controles deslizantes estén en la parte inferior (establecido en 0); esto debería ser por defecto. El puerto COM que se muestra en la parte superior, puede diferir del que se muestra en la imagen a la derecha.

Haga clic en la flecha en la esquina inferior izquierda para cerrar esta pantalla. ¡Ahora está listo para probar algunas prendas!



# USO



Primero, seleccione el tipo de vestimenta que desea probar: chaleco amarillo, chaleco naranja o casco, haciendo clic en el ícono de tipo de vestimenta correspondiente en la parte superior de la pantalla.

Coloque la vestimenta en el Tag Health Tester y presione el botón 'Comenzar'. El temporizador comenzará la cuenta atrás, y el comprobador se aproximará al 100% a medida que se detecten las etiquetas. El tiempo de escaneo es típicamente menos de cinco segundos.

Cuando se complete el escaneo y todas las etiquetas estén correctas, debería ver esto:



La pantalla de salida indicará el número de serie de la indumentaria y cuántas etiquetas se detectaron.

Una pieza de ropa pasará si se detecta más de un número mínimo de etiquetas.

Si hay etiquetas que no se pueden detectar, el escaneo expirará después de veinte segundos y obtendrá una pantalla como esta:



Esto significa que (en este caso) solo 9 de las 14 etiquetas (64%) del chaleco funcionan correctamente y el chaleco no debe utilizarse.

Asegúrese de volver a probar una prenda de vestir antes de desecharla, ya que el mal posicionamiento de la prenda puede causar lecturas erróneas. Puede mover la prenda mientras escanea para asegurarse de que todas las etiquetas estén dentro de la zona de detección encima del Tag Health Tester. En algunos casos, puede obtener mejores resultados sosteniendo la prenda de 8.5-12 "(21-30 cm) sobre la antena mientras escanea y cambia su orientación, especialmente para objetos voluminosos (como el chaleco naranja de topógrafo).

## COPIANDO DATOS

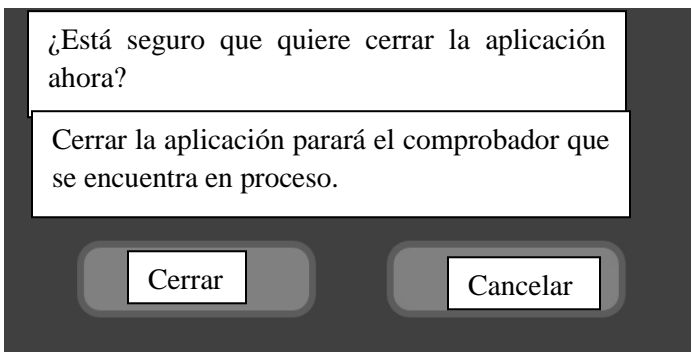
Tras un escaneo exitoso, puede hacer doble clic en cualquier lugar en el cuadro de salida verde para copiar la información de vestimenta en el portapapeles. La información es de texto sin formato, y se ve así:

```
Vest (14 tag) tag ID found: 010100040012C000  
<apparel type> tag ID found: <serial number>
```

Puede pegar esto en una hoja de cálculo u otra pieza de software de seguimiento para asignar a un empleado o visitante a una pieza de ropa para su seguimiento.

## SALIDA

Presione el botón Salir (el ícono de encendido) en la esquina inferior izquierda de la ventana. Aparecerá un cuadro de diálogo de confirmación:



Presione 'Cerrar' para salir.

# SOLUCIÓN DE PROBLEMAS

## **ERR: Finalizado tiempo de comunicación**

Asegúrese de que los canales estén configurados en 0 en la sección de configuración.

## **Error: ¡No hay puertos COM en serie disponibles!**

Asegúrese de que los controladores hayan sido instalados y que el cable USB esté conectado. Pruebe con un puerto USB diferente si continúa funcionando mal; esto obliga a Windows a volver a instalar los controladores.

## **La ropa funciona bien en el campo pero el tester no pasa**

Un sistema de blindaje SCAN ~ LINK, activa la detección de incluso una sola etiqueta. Incluimos muchas etiquetas (hasta quince en un chaleco naranja de Topógrafo) para aumentar la redundancia y cubrir más ángulos para una mejor detección, ya que la exploración RFID no pasará por un cuerpo humano.

Un chaleco que se detecta en una dirección puede no detectarse en otra, por ejemplo, un trabajador sentado o arrodillado de espaldas a una máquina puede no ser detectado si las etiquetas en la parte posterior o superior de la prenda no están funcionando.

## **El puntero del mouse no aparece en la ventana**

Ha iniciado el Tag Health Tester en modo Quiosco. Simplemente mueva el mouse hacia la parte inferior de la pantalla, haga clic con el botón derecho en el icono del programa Tag Health Tester en la barra de tareas y haga clic en "Cerrar". Asegúrese de iniciar la versión de escritorio en su lugar.

Si de alguna forma ha logrado hacer clic en el botón Salir, no presione 'Apagar' en la ventana de confirmación, ya que esto apaga el PC. Siga las instrucciones de arriba y utilice la versión de escritorio en su lugar.



# ESPECIFICACIONES

---

## THT escritorio

ít.	Valor	Notas
<b>Voltaje de entrada</b>	5V DC	
<b>Corriente de entrada</b>	1.5A	
<b>Consumo de energía</b>	7.5W	
<b>Longitud</b>	246mm (9-3 / 4" )	Con la placa trasera mirando hacia abajo
<b>Anchura</b>	165 mm (6-1 / 2" )	
<b>Altura</b>	128 mm (5-1 / 4" )	
<b>Conexión de PC</b>	USB-A macho	
<b>OS Requerido</b>	Windows 7 o superior	
<b>Rango de temperature</b>	-20 ° C a + 50 ° C	Ambiente
<b>Radio Frecuencia Sensor RFID</b>	902,3 a 927,7 MHz	Sin licencia ISM Band, FHSS, 3W PIRE
<b>IC ID</b>	9283A-SLAU270NB	Bajo SCAN-LINK Technologies Inc.
<b>ID de la FCC</b>	YUU-SLAU270NB	Bajo SCAN-LINK Technologies Inc.
<b>Protección de ingreso</b>	Diseñado para IP-65	No sumerja
<b>RoHS Compatible</b>	Sí	

# CERTIFICACIONES DE LA AGENCIA

---

## FCC

Este dispositivo cumple con la parte 15 de las Reglas de la FCC. El funcionamiento está sujeto a las siguientes dos condiciones: (1) Este dispositivo no puede causar interferencias perjudiciales, y (2) este dispositivo debe aceptar cualquier interferencia recibida, incluidas las interferencias que puedan causar un funcionamiento no deseado.

Cualquier cambio o modificación de este producto, no aprobado por el fabricante anulará la autoridad del usuario para operar el equipo.

Este equipo ha sido probado y se encontró que cumple con los límites para un dispositivo digital de Clase A, de acuerdo con la parte 15 de las Reglas de la FCC. Estos límites están diseñados para proporcionar una protección razonable contra interferencias dañinas cuando el equipo se opera en un entorno comercial. Este equipo genera, usa y puede irradiar energía de radiofrecuencia y, si no se instala y utiliza de acuerdo con el manual de instalación, puede causar interferencia dañina a las comunicaciones de radio. Es probable que el funcionamiento de este equipo en un área residencial cause interferencia dañina, en cuyo caso el usuario deberá corregir la interferencia por su propia cuenta.

## IC

Este dispositivo cumple con los estándares RSS exentos de licencia de la industria de Canadá. El funcionamiento está sujeto a las siguientes dos condiciones: (1) este dispositivo no puede causar interferencias, y (2) este dispositivo debe aceptar cualquier interferencia, incluidas las que puedan causar un funcionamiento no deseado del dispositivo ".

Le présent appareil est conforme aux CNR d'Industrie Canada applicables aux appareils radio exempts de licence. L'exploitation autorisée aux deux conditions suivantes: (1) l'appareil ne doit pas produire de brouillage, y (2) l'utilisateur de l'appareil doit accepter le brouillage radioélectrique subi, même si le brouillage est susceptible d'en compromettre le fonctionnement.

## FCC/IC

Para cumplir con los límites de exposición a radiofrecuencia de FCC/IC para población general / exposición incontrolada, la unidad de antena SCAN ~ LINK™ y la unidad de pantalla del operador deben instalarse para proporcionar una distancia de separación de al menos 20 cm (8 pulgadas) de todas las personas y no se ubicará ni funcionará conjuntamente con ninguna otra antena o transmisor.

Para obtener más información sobre la exposición a RF y el cumplimiento, visite los siguientes enlaces:

<https://support.scan-link.com>

<https://apps.fcc.gov/oetcf/eas/reports/GenericSearch.cfm>

<https://sms-sgs.ic.gc.ca/search/radioEquipmentPortal>

# GARANTÍA LIMITADA

---

## Garantía limitada del fabricante y limitación de responsabilidad

### Coertura de la Garantía

1. SCAN ~ LINK Technologies Inc. ("SCAN ~ LINK") garantiza al comprador original del usuario final ("Comprador") de este dispositivo SCAN ~ LINK ("Dispositivo") que el Dispositivo estará libre de defectos en los materiales y mano de obra y operará sin fallas mecánicas bajo uso normal, según se define en esta Garantía limitada, durante un período que comienza en la fecha en que el Dispositivo fue entregado al vendedor que vendió el Dispositivo ("Distribuidor") o entregado al Comprador, cualquiera que sea la fecha se produce primero y continúa durante doce (12) meses a partir de entonces ("Período de garantía").
2. La garantía proporcionada en esta Garantía limitada es la única garantía que SCAN ~ LINK proporciona para el Dispositivo. SCAN ~ LINK no ofrece ninguna otra garantía, garantía o condición, expresa, estatutaria, implícita o colateral. Nadie más puede dar ninguna garantía, garantía o condición en nombre de SCAN ~ LINK.
3. Esta Garantía limitada no es transferible y está limitada solo al primer Comprador del Dispositivo.
4. Si SCAN ~ LINK repara o reemplaza el Dispositivo durante el Período de Garantía, el Período de Garantía para el Dispositivo reparado o reemplazado caducará al vencimiento del Período de Garantía original. Además, el tiempo necesario para el tránsito, reparación y/o reemplazo, ya sea bajo la Garantía Limitada o de otra manera, no se excluirá del Período de Garantía.
5. Las reparaciones de garantía deben ser realizadas por SCAN ~ LINK o sus agentes autorizados. Esta Garantía limitada será nula si las reparaciones son intentadas por una parte no autorizada, incluido el Comprador.
6. El servicio de garantía o el soporte brindado por SCAN ~ LINK en virtud de esta Garantía limitada está sujeto a que el Comprador informe cualquier problema con el Dispositivo al Distribuidor dentro del Período de garantía.
7. El Distribuidor y SCAN ~ LINK trabajando en conjunto intentarán inicialmente solucionar los problemas del Comprador en el sitio con el Comprador.
8. Si SCAN ~ LINK determina que el Dispositivo califica para el servicio por correo, SCAN ~ LINK emitirá una Autorización de Devolución de Mercancía ("RMA") autorizando el envío del Dispositivo a SCAN ~ LINK.
9. Cualquier dispositivo enviado a SCAN ~ LINK se enviará de acuerdo con las instrucciones de SCAN ~ LINK. SCAN ~ LINK no se responsabiliza por ningún Dispositivo que no se haya enviado de acuerdo con sus instrucciones.
10. Después de recibir el Dispositivo, si SCAN ~ LINK determina que el Dispositivo está defectuoso y cubierto bajo esta Garantía Limitada, SCAN ~ LINK puede, a su absoluta exclusiva discreción:
  - i. Reparar la parte defectuosa del Dispositivo sin cargo para el Comprador con piezas nuevas o reacondicionadas;
  - ii. Reemplace el Dispositivo defectuoso sin cargo al Comprador con un dispositivo nuevo o reacondicionado comparable; o
  - iii. Reembolso al Comprador del precio de compra pagado por el Dispositivo.

11. Si SCAN ~ LINK determina que el Dispositivo no está cubierto por esta Garantía Limitada o que la Garantía Limitada ha quedado sin efecto, SCAN ~ LINK cobrará una tarifa por sus esfuerzos de diagnosticar y reparar cualquier problema con el dispositivo, lo que refleja su tiempo, el costo de las piezas y las tarifas de envío de devolución.
12. Las opciones de servicio, disponibilidad de piezas y tiempos de respuesta pueden variar.
13. Si SCAN ~ LINK proporciona un Dispositivo de reemplazo, el Dispositivo devuelto pasa a ser propiedad de SCAN ~ LINK y el Dispositivo de reemplazo pasa a ser propiedad del Comprador.

### **Exclusiones de la Garantía y Limitaciones**

14. Según lo determinado exclusivamente por SCAN ~ LINK,, la garantía limitada no se aplica en situaciones donde el daño, mal funcionamiento o defecto en el dispositivo es causado por o es resultado de:
  - i. mal uso, alteración, modificación, proximidad o exposición al calor, accidente, fuerza mayor, abuso, negligencia o uso indebido;
  - ii. uso del dispositivo en combinación con accesorios, productos, servicios, software, aplicaciones o equipo auxiliar o periférico no aprobados o proporcionados por SCAN ~ ENLACE específicamente para uso con el dispositivo expresamente;
  - iii. incorrecta instalación o funcionamiento no es coherente con los procedimientos de mantenimiento que figuran en las instrucciones de instalación y de funcionamiento del fabricante; o
  - iv. falta de mantenimiento del dispositivo de acuerdo con los procedimientos de mantenimiento establecidos en instrucciones de instalación y de funcionamiento del fabricante.

### **Limitación de responsabilidad**

15. Salvo en la medida en que SCAN ~ LINK esté expresamente prohibido por la ley de la limitación o exclusión de remedios en relación con el dispositivo, esta garantía limitada establece remedios del Comprador exclusivos para el dispositivo y cualesquiera otras garantías, condiciones, representaciones o garantías de ningún tipo, ya sea expresa o implícita, incluyendo, pero no limitado a las garantías implícitas de comerciabilidad, calidad satisfactoria y/o idoneidad para un propósito particular, este medio se renuncia y no se aplicarán ni tienen efectos nocivos.
16. SCAN ~ LINK no es responsable de ningún daño indirecto, incidental, especial o consecuente (incluidos, entre otros, los daños y perjuicios por lucro cesante, interrupción del negocio u otra pérdida pecuniaria) que surja del uso o la imposibilidad de utilizar el Dispositivo. Estas exclusiones se aplican incluso si SCAN ~ LINK ha sido advertido de la posibilidad de estos daños e incluso si algún recurso falla de su propósito esencial. Esta limitación tiene la intención de aplicarse y se aplica independientemente de si dichos daños se reclaman, afirman o interponen en una acción o reclamo por agravio, contrato, garantía o bajo cualquier otra teoría legal. La responsabilidad de SCAN ~ LINK y de cualquier persona que actúe en representación o con SCAN ~ LINK por pérdidas o daños derivados de esta Garantía limitada no excederá en total el precio pagado por el Comprador por el Dispositivo o el costo de reemplazar el Dispositivo, el que sea mayor.

### **Ley que Rige**

17. Esta Garantía limitada se rige por las leyes de Ontario y las leyes de Canadá aplicables en el mismo.

### **Misceláneos**

18. Todos los reclamos realizados bajo la Garantía limitada se rigen por los términos establecidos en este documento. Si hay algún conflicto entre esta Garantía limitada y cualquier otra garantía proporcionada al Comprador, las disposiciones de esta Garantía limitada se aplicarán a SCAN ~ LINK en la medida de tal conflicto.
19. Si cualquier término, disposición o subsección de esta Garantía limitada se considera nula, ilegal o inaplicable, la validez o aplicabilidad del resto de dicho término, disposición o subsección y esta Garantía limitada no se verán afectados.

Este documento tiene Derechos de Autor de SCAN ~ LINK  
Technologies Inc., 2016.

Todas las marcas comerciales pertenecen a sus respectivos  
propietarios.

Visite nuestro sitio web para obtener documentación actual.  
[www.scan-link.com](http://www.scan-link.com).